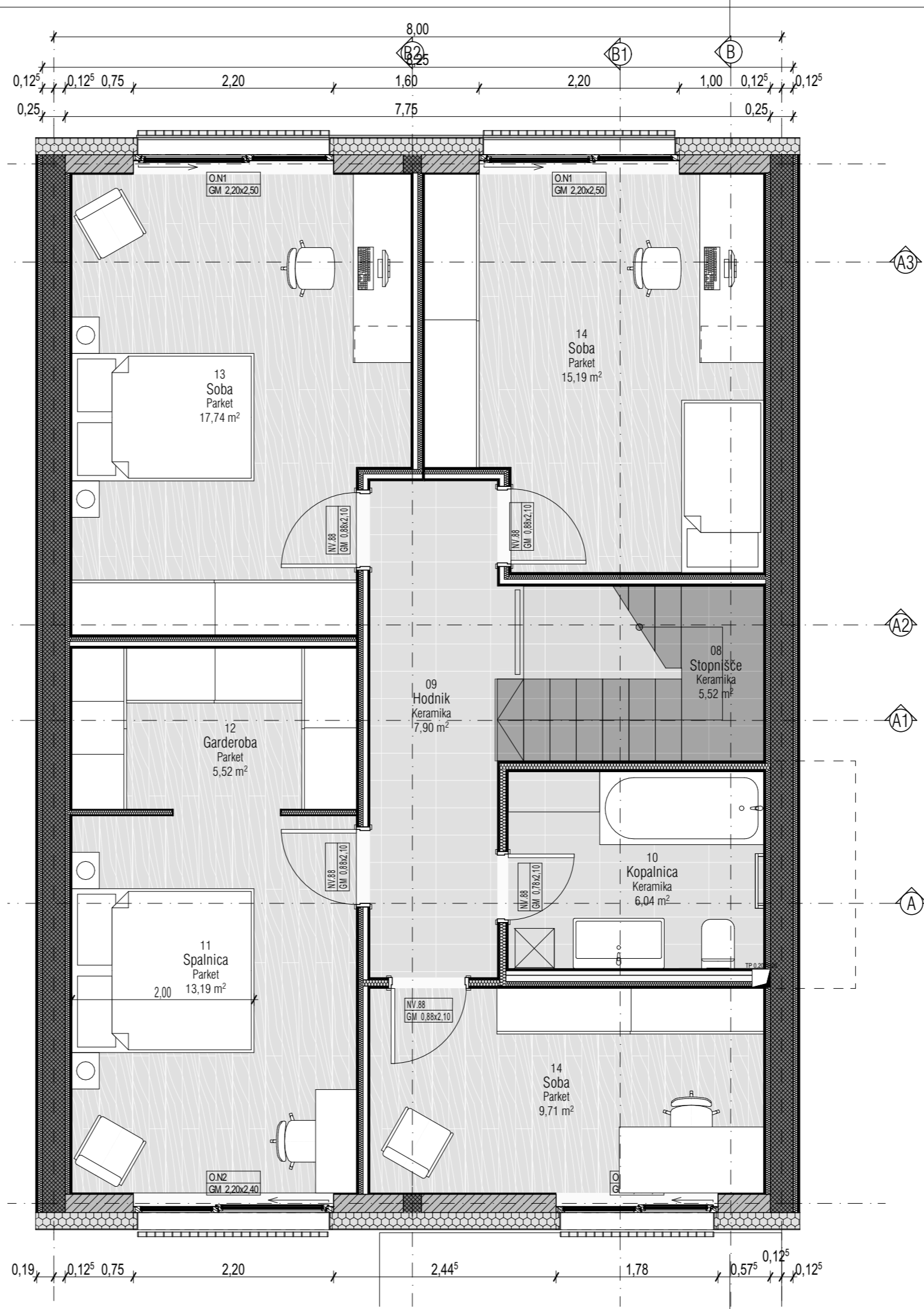


0,01⁶ m. Mavčno kartonske plošče 02
 0,01⁶ m. Mavčno kartonske plošče 01
 0,05 m. Izolacija - Kamena volna trda
 0,28 m. Armiran beton - Prefabriciran
 0,05 m. Izolacija - Kamena volna trda
 0,05 m. Izolacija - Kamena volna trda
 0,01⁶ m. Mavčno kartonske plošče 02
 Z.Z-01



SEZNAM PROSTOROV TIP-B

Št. pr.	Prostor	Tlak	Površina m ²
Prilježje			
01	Vetrolov	Keramika	6,01
02	Stopnišče	Keramika	6,35
03	WC	Keramika	3,92
04	Utility	Keramika	6,72
05	Kuhinja	Keramika	17,90
06	Jedilnica	Keramika	12,87
07	Dnevna soba	Keramika	32,25
			86,02 m²
Nadstropje			
08	Stopnišče	Keramika	5,52
09	Hodnik	Keramika	7,90
10	Kopalnica	Keramika	6,04
11	Spalnica	Parket	13,19
12	Garderoba	Parket	5,52
13	Soba	Parket	17,74
14	Soba	Parket	9,71
14	Soba	Parket	15,19
			80,81 m²
			166,83 m²

ENELING d.o.o.
 podjetje za proizvodnjo električne energije in inženiring
 Smetanova ul. 62 | 2000 Maribor | SI93583095
 www.eneling.si | mail@eneling.si | m.041 792 587

investitor:	Primus gradnje d.o.o. Pohorska ulica 9, SI-2000 Maribor
naziv gradnje:	Soseska Primus S19-S - Enotanovanjske stavbe
objekt:	HIŠA TIP B
vrsta projektne dokumentacije:	PZI
ident. oznamba proj. dokum.:	102/2018
vrsta načrta:	0-1 ARHITEKTURA
št. načrta:	104-A/2022
vodja projekta:	MITJA ŠEŠKO, univ. dipl. inž. arh. ZAPS 1558 A
pooblaščen arhitekt:	MITJA ŠEŠKO, univ. dipl. inž. arh. ZAPS 1558 A
grafični prikaz:	TEHNIČNI PRIKAZ
datum:	torek, 22. februar 2022
merilo:	M 1:50, 1:1,11